

## Una nota de «sensibilidad femenina» en la Galería Solano

La escultora Josefa Pallas y la acuarelista Dolores Bolaños nos muestran dos aproximaciones al mundo del arte con un tono poético como denominador común

• Nueve esculturas en bronce y 23 acuarelas integran la exposición que puede contemplarse en la sala albacetense bajo el título genérico de «Sensibilidad femenina».

V. MOLINA/ALBACETE

Hasta el próximo 30 de enero puede visitarse la exposición conjunta de la escultora Josefa Pallas y de la pintora Dolores Bolaños en la Galería Solano de Albacete (callejón del Teatro Circo, nº 3), muestra que se ha prolongado debido a la gran acogida que está teniendo.

La exposición nos aproxima al universo de dos artistas que tienen en común el tratamiento poético de sus creaciones, en el caso de Josefa Pallas centradas en figuras femeninas, mientras que Dolores Bolaños compagina la figura humana con el paisaje, género que cultiva de forma mucho más extensa.

Es la primera vez que ambas

**«Ambas exponen de forma conjunta habitualmente y consideran que sus obras se complementan»**

exponen en Albacete, aunque no la primera que lo hacen de forma conjunta, porque Josefa y Dolores consideran que sus obras se complementan plenamente.

Las dos artistas, que se declaran autodidactas, iniciaron su trayectoria con la pintura al óleo, aunque en el caso de Josefa Pallas, nacida en Port Bou, pronto se inclinó por la escultura, arte en el que se volcó a partir de 1993. Desde entonces realizó varios cursos en el Taller de Artes Casals Germa, bajo la dirección de José Castell, donde fue perfeccionando su técnica. Ha participado en numerosos salones y exposiciones, tanto individuales como colectivas, consiguiendo distinciones en España y Francia.

**DINAMISMO Y FUERZA EXPRESIVA.** La escultora comienza realizando sus bocetos en barro del natural, para luego perfeccionarlos y desarrollarlos hasta su aca-

bado final en bronce. El dinamismo de líneas y la tensión expresiva de sus mujeres, a las que en ocasiones dota de una fuerte sensualidad (*Placer de verano, El fuego...*), son una acentuada característica de su estilo.

Otras obras reflejan una concepción profundamente poética y, a la vez, pueden considerarse un reflejo de la génesis misma del proceso creativo (*Meditación*).

**DOLORES BOLAÑOS.** Por su parte, Dolores Bolaños, que estudió

dibujo y pintura en la Academia de Bellas Artes «La Mercé» de Girona (ella es natural de la localidad gerundense de Besalt), se especializó en la técnica de la acuarela bajo la dirección del maestro Martínez Lozano. Como su colega Pallas, ha participado en numerosos salones y exposiciones, habiendo recibido también premios, tanto en nuestro país, como en Francia y Portugal.

Bolaños cultiva en especial el paisaje, género donde se siente especialmente a gusto: baste con-

templar sus marinas; no obstante, en esta exposición nos brinda también varios retratos de mujer, cargados de un halo de ensoñación poética, e incluso algún motivo abstracto.

En algunos de sus cuadros (*Paisaje azul*) hace gala de una concepción romántica de la naturaleza, a la que impregna de un sentido atmosférico y lumínico peculiar.

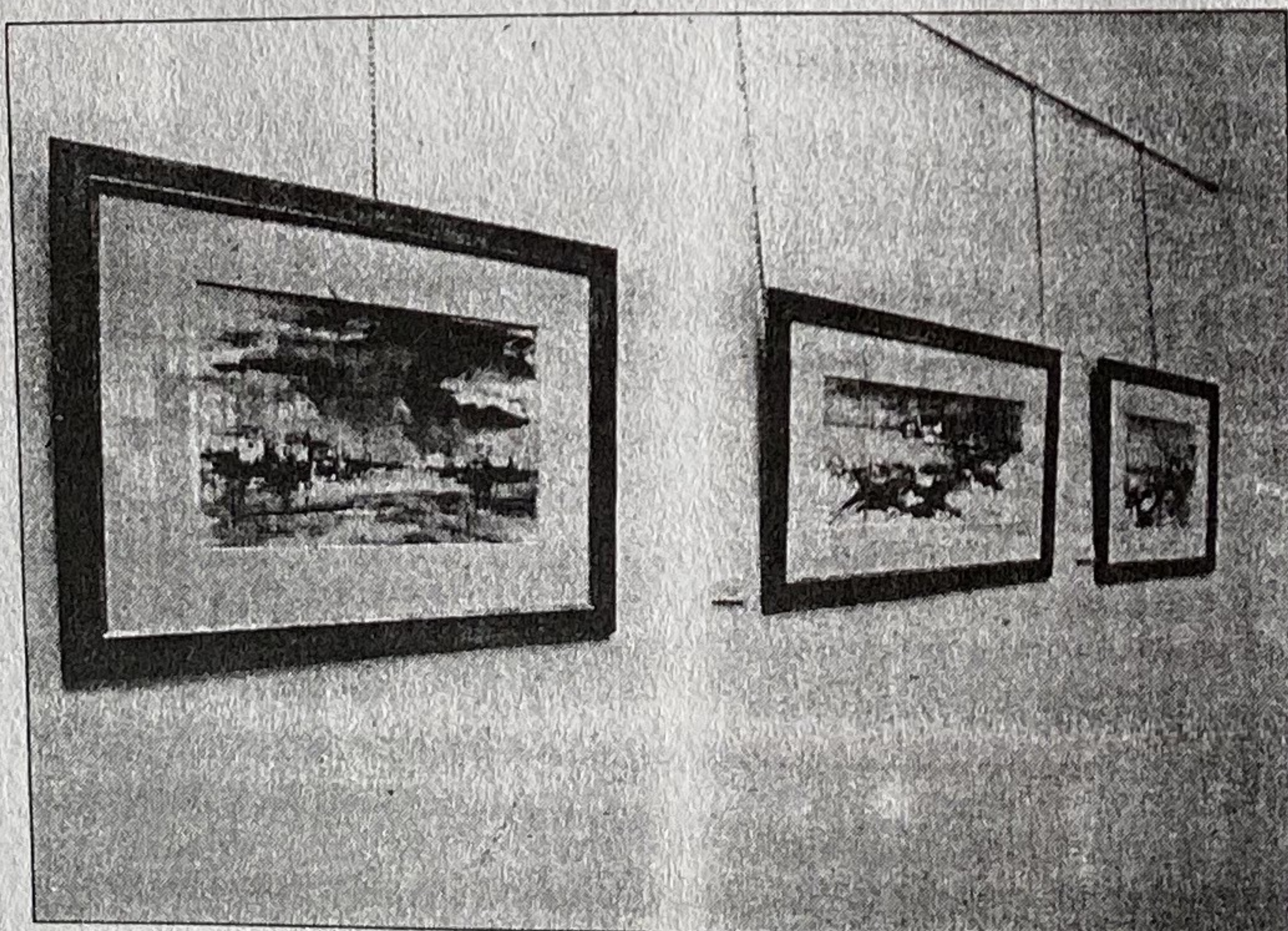
Respecto al precio de las obras, decir que las esculturas de Josefa Pallas se sitúan entre los 3.500 y

los 9.000 euros, mientras que las acuarelas de Dolores Bolaños oscilan entre 600 y 1.400 euros. El horario para visitar la exposición es de 11,30 a 14,00 y de 17,30 a 21,00 horas y la entrada es libre.

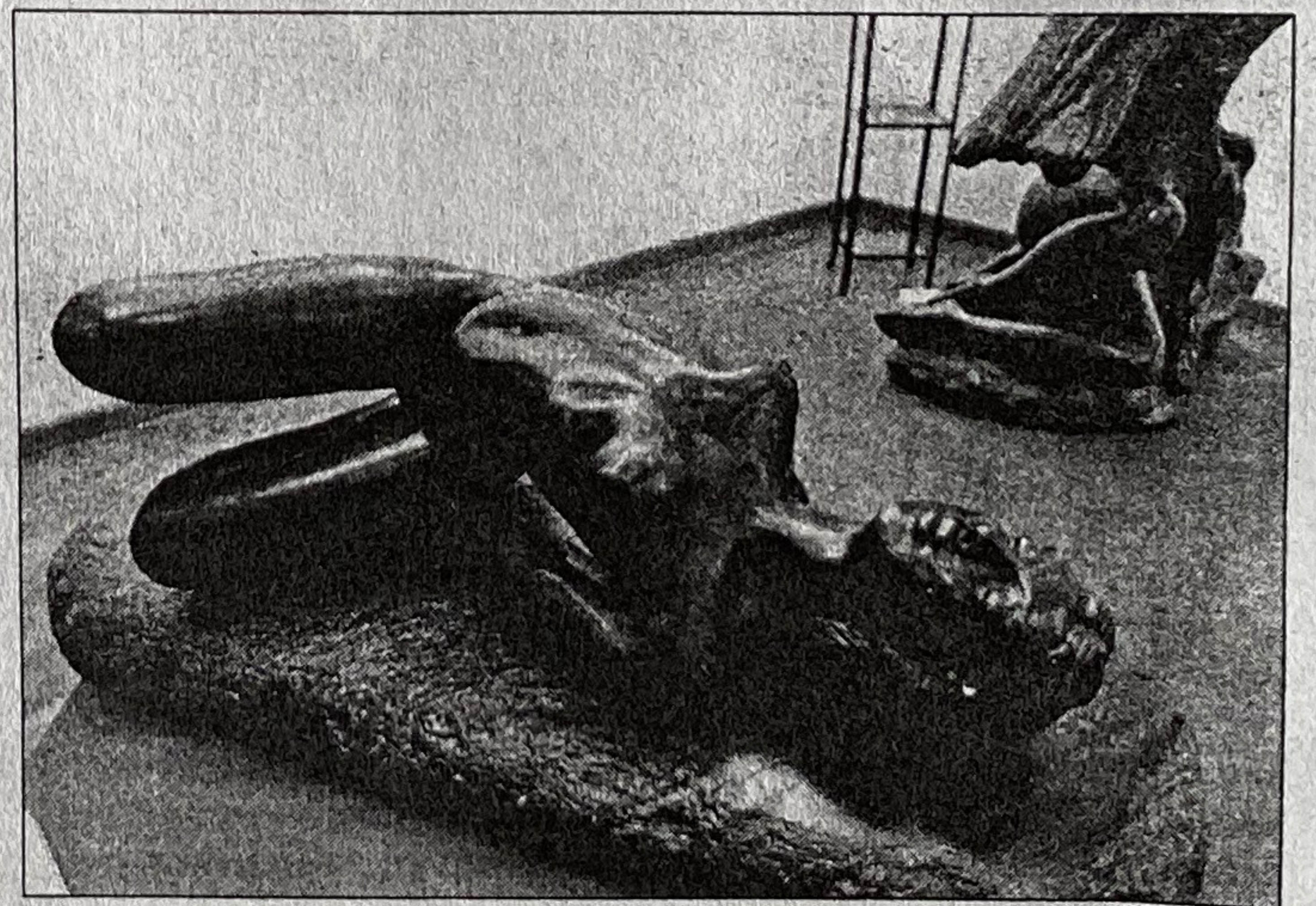
Por último, «Bienvenido», la encargada de la galería, nos adelantaba que la sala albergará durante el próximo mes de febrero la obra de un pintor considerado una joven promesa, se trata de Iñaki Tobar que nos dará a conocer sus composiciones en pastel, tinta china y otras técnicas.



Vista general de esta exposición conjunta que ha montado la galería albacetense./CONSUELO LÓPEZ



Tres de las acuarelas que expone Dolores Bolaños./CONSUELO LÓPEZ



Josefa Pallas dota de un gran dinamismo a sus esculturas./CONSUELO LÓPEZ